

Marble | AddressCheck

Postalische Korrektur von Stammdaten für Ihre SAP®-Anwendungen

- sekundenschnelle hochperformante postalische Korrektur der Adresse
- Vervollständigung von fehlenden Adressfeldern (z.B. PLZ)
- Auflösung von alphanumerischen Postleitzahlen (NL, GB) in Straße und Ort
- Adressprüfung für über 240 Länder und Territorien
- Länderspezifische Einstellungen für Suchtechniken
- FastCompletion - Eingabeunterstützung für Call Center
- Ersetzen von Ortsnamen für eigene Ortsbezeichnung
- Batch- und Deltaprüfung für die Bestandsdaten
- Zusatzfunktionen wie das Anreichern mit Geodaten oder eine Umzugsprüfung sind einfach integrierbar
- Durch den Zugriff auf die Web Services von AddressDoctor ist kein Server notwendig
- Verrechnung erfolgt je Zugriff über ein Jahreskontingent
- Ist auch als Serverlösung einsetzbar



Integrierte Adressvalidierung

Eine postalisch korrekte Adresse für nationale und internationale Anschriften ist eine wesentliche Voraussetzung für ein effektives und kostenbewusstes Stammdatenmanagement.

Beim Anlegen oder Pflegen des Geschäftspartners wird der Anwender interaktiv über den Korrekturvorschlag informiert und kann diesen übernehmen. Die Adressdaten werden dabei fehler-tolerant untersucht und gegen den aktuellen Referenzbestand von AddressDoctor, dem Markführer für internationale Anschriftenprüfung, validiert.

Die Adressvalidierung erfolgt im Onlineverfahren und kann die Anschriften von über 240 Ländern und Territorien untersuchen. In allen Anwendungen, welche die zentrale Adressverwaltung (ZAV) bzw. Business Address Services (BAS) verwenden, steht die Adressvalidierung zur Verfügung. Zum Beispiel: Debitor, Kreditor, zentraler Geschäftspartner, SD-Belege, Einkaufs-Belege. Im Batchverfahren werden Bestandsdaten sowie Daten validiert, die über eine Schnittstelle zu den AddressDoctor Web Services im SAP®-System angelegt werden. Über einen RFC-fähigen Funktionsbaustein kann die Adressvalidierung aus dem SAP®-Portal oder NONSAP®-Anwendungen aufgerufen werden. Eine Offlineprüfung gegen einen im Firmennetz befindlichen Server ist möglich, hierzu wird ein DQ-Server mit Adresscontent benötigt.



Ihr Nutzen im Überblick:

- Einsparung für Porto- und Werbeausgaben
- Anwenderfreundliche Eingabe durch Eingabeunterstützung
- Hohe Datenqualität mit standardisierten Adressen
- Im Onlineszenario wird kein zusätzlicher Server benötigt
- Keine Updatekosten der Referenzdaten
- Flexible Nutzung abgestimmt auf Ihre Anforderungen
- kundenindividuelle Adressen können einfach aufgenommen werden

Batchprüfung der Bestandsdaten

Die vorhandenen Stammdaten werden mit der Batchprüfung korrigiert und automatisch im Stammsatz geändert. Die Batchprüfung wird als SAP®-Job eingeplant und kann neben dem normalen Produktivbetrieb laufen. Die Batchvalidierung erfolgt ähnlich wie bei der Onlineprüfung gegen die Referenzdaten. Werden mehrere Ergebnisse für eine Adresse gefunden z.B. Hüpfnerweg /Hüpfnerstr., stehen diese in einem Clearingmonitor zur Weiterverarbeitung zur Verfügung. Im Clearingmonitor wird einfach und User-unterstützt die richtige Adresse ausgewählt, und die Änderung im Stammsatz erfolgt automatisch.

Regelmäßige Deltaprüfung

Durch die regelmäßige Deltaprüfung werden die vorhandenen Adressdaten über einen definierten Zeitraum neu überprüft und abgeändert. Damit werden die Kosten reduziert, da keine komplette Prüfung der Daten erfolgen muss, und es wird sichergestellt, dass die verwendeten Stammdaten aktuell sind.

Onlineprüfung

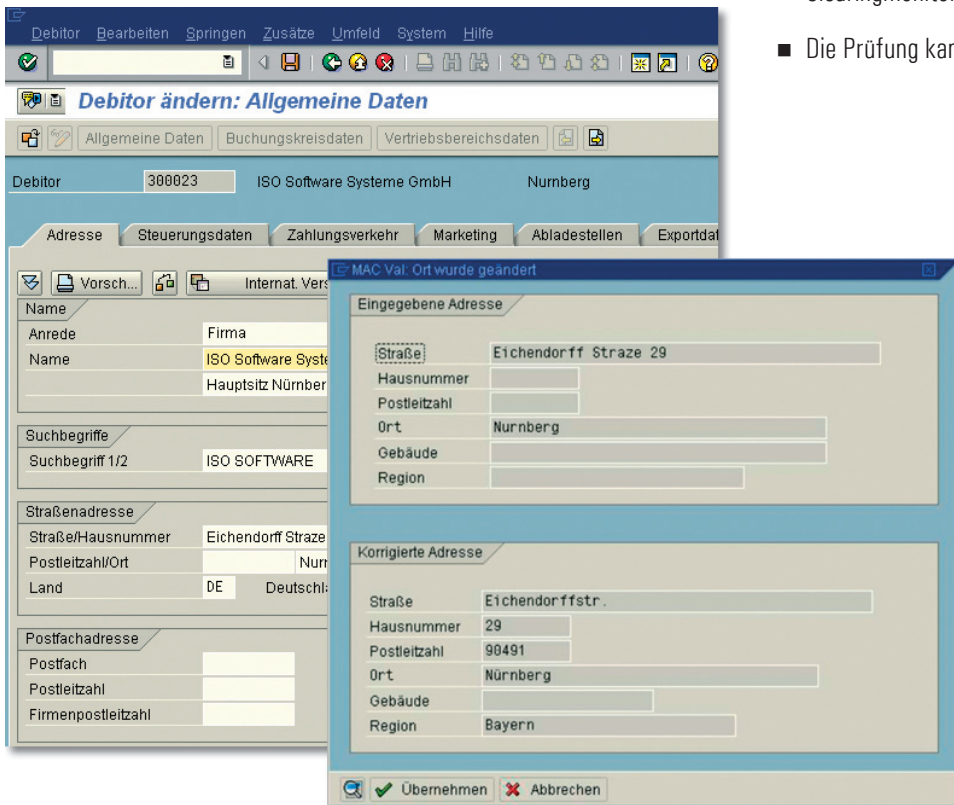
Über die Standardtransaktionen beim Anlegen und Pflegen von Stammdaten, oder wenn im Vertriebsbeleg eine abweichende Adresse gepflegt wird, schützt die Adressvalidierung vor Falsch-eingaben. Mit dem Szenario der Onlineüberprüfung greift MAC-VAL direkt auf die Web Services von AddressDoctor zu.

Sind die eingegebenen Adresdaten nicht korrekt, erhält der An-wender eine Ergebnisanzeige mit Korrekturvorschlägen.

Funktionen

- Prüfung von nationalen und internationalen Adressen
- die Prüfung erfolgt online über die AddressDoctor Web Services

- Vervollständigung von fehlenden Adressfeldern wie PLZ-, Straßen- und Ortsnennungen werden erkannt und richtig angeboten
- Die Adressen werden normiert
- für zusätzliche Länder wird keine weitere Installation benötigt
- Einfache integrierte Unterstützung in SAP®
- Über das Customizing werden die Szenarien für ERP, CRM oder IS eingestellt
- Für einzelne Länder können unterschiedliche Verfahren eingestellt werden
- Eingabeunterstützung für Call-Center Mitarbeiter durch Auswahl von Straßen / PLZ / Ort
- Die Bestandsdaten werden im Hintergrund geprüft und automatisiert geändert
- Deltaprüfung der Adresdaten für einen definierten Zeitraum
- Clearingmonitor für die manuelle Nacharbeit
- Die Prüfung kann auch vor Ort gegen einen DQ-Server laufen



Kontakt

ISO Software Systeme GmbH

Strahlenberger Straße 110
63067 Offenbach/Main

Tel: +49 (0) 800 710-0

Fax: +49 (0)800 710-29

info@isogmbh.com

www.isogmbh.com

ISO Gruppe

ISO Software Systeme GmbH

Eichendorffstraße 29
90491 Nürnberg

Tel: +49 (0)911 - 99594-0

Fax: +49 (0)911 - 99594-129

info@isogmbh.com

www.isogmbh.com

ISO Travel Solutions GmbH

Eichendorffstraße 29
90491 Nürnberg / Germany

Tel: +49 (0)911 - 99594-0

Fax: +49 (0)911 - 99594-129

info@isotravel.com

www.isotravel.com

ISO Software Systems Inc.

390 Notre Dame Street West, Suite 332
Montréal, QC, Canada H2Y1T9

Tel: +1 (0)514 - 787 1672

Fax: +1 (0)514 - 787 1675

info@iso-software-systems.ca

www.iso-software-systems.ca

ISO Software Systeme GmbH

A. Edison Straße 2
A-7000 Eisenstadt

Tel.: +43 (0)5 - 9010 28440

Fax: +43 (0)5 - 9010 28441

info@isogmbh.com

www.isogmbh.com

ISO Software Systems Polska Sp. zo.o.

ul. Bialska 59/19
PL 42-200 Czestochowa

Tel: +48 (0)34 - 3221378

Fax: +48 (0)34 - 3256930

info@iso-software-systems.pl

www.iso-software-systems.pl

ISO Travel Solutions GmbH Arabia

Dubai Internet City, BLDG No.12, 1st Floor
Dubai - UAE

Tel: +971 (0)4 - 375 4531

Fax: +971 (0)4 - 391 8668

info@isotravel.ae

www.isotravel.ae

